

# به توان ایزی پایپ

WITH THE POWER OF EASYPELPE



داستان ایزی پایپ یک داستان حیرت‌انگیز است که نشان می‌دهد تا چه میزان تغییر مداوم برای هر مجموعه‌ای که می‌خواهد در بلندمدت، موفق و پویا باقی بماند ضروری است. این شرکت دوره‌هایی از تغییرات گسترده را پشت سر گذاشته که همگی به سبب تعهد به تجدید است و این تعهد، در روند پیشرفت‌ها و نوآوری‌های ما آشکار است. نقش و مسئولیت‌های اجتماعی گروه صنعتی ایزی پایپ بسیار فراتر از فعالیت‌های تجاری ما است. ما مطابق با ارزش‌های اصلی خود، پروژه‌های فرهنگی، اجتماعی و زیست محیطی را ترویج و حمایت می‌کنیم.

ما در ایزی پایپ معتقدیم که آب، کلید یک آینده‌ی پایدار است. آب یک منبع کمیاب و در عین حال اساسی با پتانسیلی فوق‌العاده برای تامین آسایش و سلامتی است. هدایت این پتانسیل برای محافظت از مکانی که ما خانه می‌نامیم، هدفی است که ما را به چالش می‌کشد تا به طور مستمر راه‌های جدیدی برای حفظ، مدیریت و انتقال مسئولانه‌ی آب بیابیم و سیستم‌هایی را برای تحویل آب آشامیدنی سالم توسعه دهیم.

لوله‌های چندلایه و اتصالات ایزی پایپ، فراهم آوردن شرایط یک زندگی دلپذیر در منزل و یا محیط کاری همراه با آسایش را ضمانت می‌کنند و موجب افزایش کارایی یک ساختمان می‌گردند، خواه یک خانه باشد و یا ساختمانی تجاری و بلندمرتبه. لوله و اتصالات ایزی پایپ با بهره‌گیری از مواد مرغوب و استاندارد تولید می‌شوند و با کمترین نیاز به تعمیر و نگهداری، اطمینان خاطر مصرف‌کنندگان را به همراه دارند.

گروه صنعتی ایزی پایپ فعالیت خود را از ابتدای دهه‌ی ۷۰ شمسی آغاز نمود و هم‌اکنون با دارا بودن نیروهای متخصص و جوان در مجموعه‌ای با مساحت سه هکتار و با بهره‌مندی از ماشین‌آلات پیشرفته و استفاده از دانش فنی روز دنیا، اقدام به تولید سبد کاملی از انواع لوله‌های چندلایه، اتصالات برنجی، کلکتورها و شیرآلات بهداشتی می‌نماید و سعی بر آن دارد همواره جز بهترین تولیدکنندگان این محصولات در ایران و همچنین از بزرگترین صادرکنندگان آن به سایر کشورها باشد. کسب بالاترین میزان رضایتمندی مشتریان، هدفی است که ما را برای تحقق آن، به آینده‌ای روشن‌تر امیدوار می‌کند.



Easy Pipe's story is an amazing story that shows how much constant change is necessary for any organization that wants to remain successful and dynamic in the long term. This company has gone through periods of extensive changes, all of which are due to the commitment to renewal, and this commitment is evident in our developments and innovations. The role and social responsibilities of Easy Pipe Industrial Group go far beyond our commercial activities. By our core values, we promote and support cultural, social and environmental projects.

In Easy Pipe, we believe that water is the key to a sustainable future. Water is a scarce yet essential resource with tremendous potential to provide comfort and health. Harnessing this potential to protect the place we call home is a goal that challenges us to continually find new ways to responsibly conserve, manage and transport water and develop systems to deliver safe drinking water.

Multilayer pipes and fittings of Easy Pipe guarantee the provision of a pleasant life at home or a comfortable working environment and increase the efficiency of a building, whether it is a house or a high-rise commercial building. Easy Pipe pipes and fittings are produced using high-quality and standard materials and promise the confidence of consumers with the least need for maintenance.

Easy Pipe Industrial Group started its activity at the beginning of the 90s and now with the help of young and expert workers in a complex with an area of three hectares and with the benefit of advanced machines and the use of knowledge, it produces a complete portfolio of multilayer pipes, brass fittings, manifolds, sanitary valves and faucets. Easy Pipe always tries to be one of the best producers of these products in Iran, as well as one of the largest exporters to other countries. Obtaining the highest level of customer satisfaction is a goal that makes us hope for a brighter future for its realization.



قصة ايزى بايب هي قصة مذهلة توضح مدى ضرورة التغيير المستمر لأي شركة تريد أن تظل ناجحة وديناميكية على المدى الطويل. لقد مرت هذه الشركة بفترات من التغييرات الواسعة، وكلها بسبب الالتزام بالتجديد، ويتجلى هذا الالتزام في تقدمنا وابتكاراتنا. يتجاوز الدور والمسؤوليات الاجتماعية لمجموعة ليزى بايب الصناعية أنشطتنا التجارية. نحن نعمل على تعزيز ودعم المشاريع الثقافية والاجتماعية والبيئية بما يتوافق مع قيمنا الأساسية. في ايزى بايب، نؤمن بأن المياه هي المفتاح لمستقبل مستدام. الماء مورد نادر ولكنه أساسي وله طاقة محتملة لتوفير الراحة والصحة. إن توجية هذه الطاقة المحتملة لحماية المكان الذي نسميه البيت هو هدف يتحدا في مواصلة البحث عن طرق جديدة للحفاظ على الإدارة المسؤولة للمياه ونقلها، وتطوير أنظمة لتوفير مياه الشرب الآمنة. توفر الأنابيب متعددة الطبقات ووصلات الأنابيب السهلة الظروف اللازمة لحياة ممتعة في المنزل أو في مكان العمل وتضمن الراحة وزيادة كفاءة المبنى سواء كان منزلاً أو مبنى تجاري شاهق. يتم إنتاج أنابيب ووصلات ايزى بايب باستخدام مواد قياسية وعالية الجودة، وبأقل حاجة للصيانة، فهي تجلب الثقة للمستهلكين. بدأت مجموعة إيزى بايب الصناعية نشاطها في بداية السبعينيات. حالياً، تقوم هذه المجموعة الصناعية، التي تضم عمالاً متخصصين وشباباً في مجمع تبلغ مساحته ثلاثة هكتارات، وباستخدام الآلات المتقدمة واستخدام المعرفة التقنية الحديثة، بإنتاج أنواع مختلفة من الأنابيب متعددة الطبقات والتجهيزات النحاسية والمجمعات والصمامات الصحية. تحاول هذه المجموعة دائماً أن تكون من بين أفضل منتجي هذه المنتجات في إيران وأيضاً واحدة من أكبر المصدرين إلى البلدان الأخرى. إن الحصول على أعلى مستوى من رضا العملاء هو هدف يمتحننا الأمل بمستقبل أكثر إشراقاً.



История Easy Pipe — это удивительная история, которая показывает, насколько долго происходит изменения.

необходим для любой организации, которая хочет оставаться успешной и динамичной в долгосрочной перспективе.

Эта компания пережила периоды обширных изменений, все из которых были связаны с приверженности обновлению, и эта приверженность очевидна в наших разработках и инновации.

Роль и социальная ответственность Easy Pipe Industrial Group простираются далеко вперед. за пределами нашей коммерческой деятельности. Нашими основными ценностями мы продвигаем и поддерживаем культурные, социальные и экологические проекты.

В Easy Pipe мы верим, что вода является ключом к устойчивому будущему. Вода — дефицит Тем не менее, это важный ресурс с огромным потенциалом для обеспечения комфорта и здоровья. Использование этого потенциала для защиты места, которое мы называем домом, — это цель, которая бросает нам вызов.

постоянно находить новые способы ответственного сохранения, управления и транспортировки воды и разработать системы доставки безопасной питьевой воды.

Многослойные трубы и фитинги Easy Pipe гарантируют обеспечение приятной жизни в доме.

дом или комфортную рабочую среду и повысить эффективность здания, будь то дом или высотное коммерческое здание. Трубы и фитинги Easy Pipe производятся с использованием высококачественных и стандартных материалов и обещают доверие потребители с наименьшей потребностью в обслуживании.

Easy Pipe industrial group начала свою деятельность в начале 90-х годов и сейчас спомощь молодых и опытных работников в комплексе площадью три гектара и с помощью передовых машин и знаний он производит полный ассортимент многослойных труб, латунных фитингов, коллекторов, сантехнической арматуры и смесителей.

Easy Pipe всегда старается быть одним из лучших производителей этой продукции в Иране, а также одним крупнейших экспортеров в другие страны.

Получение высочайшего уровня клиентского удовлетворения — это цель, которая заставляет нас надеяться на светлое будущее для ее реализации.



## جدول مشخصات لوله‌ها

### Specification Table of Pipes

Size (mm) سایز							مشخصات Specifications
63	50	40	32	25	20	16	
63	50	40	32	25	20	16	قطر خارجی لوله Outer diameter (mm)
2/5	6/4	4	3	5/2	2	2	ضخامت جداره لوله Wall thickness (mm)
6/4	4	4/3	9/2	25/2	9/1	65/1	حداقل ضخامت جداره لوله (طبق استاندارد) Min. wall thickness (mm)
51	41	32	26	20	16	12	قطر داخلی Inner diameter (mm)
50	50	50	75	100	200	200	طول کلاف Length (m)
4 ± 1230	4 ± 900	4 ± 509	4 ± 340	4 ± 222	2 ± 142	2 ± 107	وزن یک متر لوله Weight (g/m)
042/2	32/1	804/0	531/0	314/0	201/0	113/0	حجم آب در یک متر لوله Volume of water in one meter of pipe (L)
			160	125	100	80	حداقل شعاع خم با فنر (5x قطر خارجی) Min. bending radius internal/external spiral spring (mm) (5 x OD)
10	10	10	10	10	10	10	فشار کاری بلند مدت Max. working pressure (bar)
			80				حداکثر دمای کاری - بلند مدت Max. working temperature - Long time (°C)
			100				حداکثر دمای قابل تحمل - کوتاه مدت Max. working temperature - Short time (°C)
			007/0				زبری سطح داخلی Surface roughness
			43/0				ضریب انتقال حرارت Coefficient of thermal conductivity ( W/mK)
			025/0				ضریب انبساط طولی Coefficient of linear expansion (mm/mK)



## جدول مشخصات اتصالات و شیرآلات

### Specification Table of Fittings and Valves

مشخصات Specifications	
10	بیشینه‌ی فشار کاری Max. working pressure (bar)
90	بیشینه‌ی دمای کاری Max. working temperature (°C)
Brass CW617N	بدنه، مهره، حلقه چاکدار، درپوش، ساق، ساچمه Fitting Body, Ball, C-Ring, Cap, Leg, ...
EPDM	اورینگ O-Ring
EPDM	واشر Gasket
استیل ضد زنگ ۳۰۴ Stainless Steel 304	حلقه‌ی استیل Sleeve
HDPE	حلقه‌ی پلیاستیکی Plastic ring
گالوانیزه Galvanized	پیچ و مهره Screw & Nut
نیکل Nickel	پوشش آبکاری اتصالات Plating of fittings
نیکل کروم Nickel Chrome	پوشش آبکاری توپی شیرآلات Valve ball plating
آلومینیوم با پوشش رنگ الکترواستاتیک Aluminum with electrostatic powder coating	دسته‌ی شیرآلات Ball Valve Handle
تفلون نسوز PTFE	نشیمن توپی (ساچمه) شیرآلات Valve Ball Seat



---

---

---

---

---



11 **PI-SERIES**  
لوله‌های چندلایه  
Multi Layer Pipes

17 **S-SERIES**  
اتصالات کوپلی  
Compression Fittings

35 **P-SERIES**  
اتصالات پرسی  
Press Fittings

47 **C-SERIES**  
اتصالات کلمپی  
Clamp Fittings

55 **A-SERIES**  
لوازم جانبی  
Accessories





easy pipe PEX-b/AL/pert typeli



# PI-SERIES

Multi Layer Pipes

لوله‌های چندلایه

کد Code	اندازه Size (mm)	مشخصات Pipe Info (mm)	متراژ Coil (meter)
Pi-1	16	16×1.65	200
Pi-2	20	20×1.9	200
Pi-3	25	25×2.25	100
Pi-4	32	32×2.9	75
Pi-5	40	40×3.4	50
Pi-6	50	50×4	50
Pi-7	63	63×4.6	6

## لوله‌های ۵ لایه

PEX / AL / PEX



کد Code	اندازه Size (mm)	مشخصات Pipe Info (mm)	متراژ Coil (meter)
Pi-1-11	16	16×1.65	200
Pi-2-12	20	20×1.9	200
Pi-3-13	25	25×2.25	100
Pi-4-14	32	32×2.9	75
Pi-5-15	40	-	-
Pi-6-16	50	-	-
Pi-7-17	63	-	-

## لوله‌های ۵ لایه

PEX / AL / PE



## لوله‌های ۵ لایه

PE-RT / AL / PE-RT



کد Code	اندازه Size (mm)	مشخصات Pipe Info (mm)	مترایز Coil (meter)
Pi-11	16	16×1.65	200
Pi-12	20	20×1.9	200
Pi-13	25	25×2.25	100
Pi-14	32	32×2.9	75
Pi-15	40	40×3.4	50
Pi-16	50	50×4	50
Pi-17	63	63×4.6	6

## لوله‌های ۵ لایه

PE-RT / AL / PE



کد Code	اندازه Size (mm)	مشخصات Pipe Info (mm)	مترایز Coil (meter)
Pi-11-31	16	16×1.65	200
Pi-12-32	20	20×1.9	100
Pi-13-33	25	25×2.25	100
Pi-14-34	32	32×2.9	75
Pi-15-35	40	-	-
Pi-16-36	50	-	-
Pi-17-37	63	-	-



**PEX**

For underfloor heating

کد Code	اندازه Size (mm)	مشخصات Pipe Info (mm)	مترایز Coil (meter)
Pi-21	16	16×2.2	200
Pi-22	20	20×2.8	100
Pi-23	25	-	-
Pi-24	32	-	-
Pi-25	40	-	-
Pi-26	50	-	-
Pi-27	63	-	-

**لوله های تک لایه**

مخصوص گرمایش از کف

**PE / AL / PE**

For cold water

کد Code	اندازه Size (mm)	مشخصات Pipe Info (mm)	مترایز Coil (meter)
Pi-1-11	16	16×1.65	200
Pi-2-12	20	20×1.9	200
Pi-3-13	25	25×2.25	100
Pi-4-14	32	32×2.9	75
Pi-5-15	40	-	-
Pi-6-16	50	-	-
Pi-7-17	63	-	-

**لوله های ۵ لایه**

مخصوص آب سرد

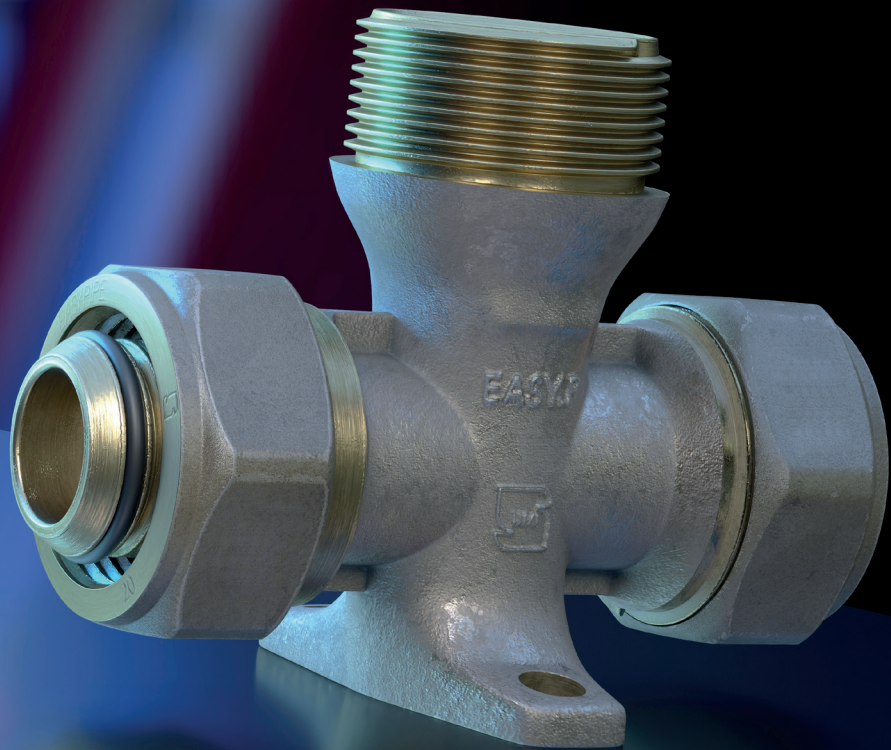


WITH THE

POWER

OF

EASYPIPE







# S-SERIES

Compression Fittings

اتصالات کوپلی

کد Code	اندازه Size (mm)	تعداد در جعبه Quantity
S-11	16×16	240
S-12	20×20	176
S-13	25×25	88
S-14	32×32	56

## رابط مساوی کوپلی

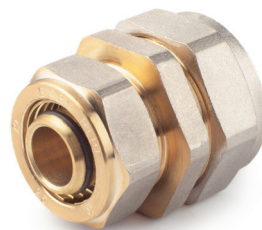
Equal Straight Union



کد Code	اندازه Size (mm)	تعداد در جعبه Quantity
S-21	16×20	176
S-22	16×25	112
S-23	20×25	112
S-24	16×32	64
S-25	20×32	64
S26	25×32	64

## رابط تبدیلی کوپلی

Reduced Straight Union



## رابط رویچ کوپلی

### Male Straight Union



کد Code	اندازه Size (mm)	تعداد در جعبه Quantity
S-31-1	16 × 1/2 "	320
S-31-2	16 × 1/2 "	256
S-32	16 × 3/4 "	240
S-33-1	20 × 1/2 "	192
S-33-2	20 × 1/2 "	240
S-34-1	20 × 3/4 "	192
S-34-2	20 × 3/4 "	240
S-35	20 × 1 "	192
S-36	25 × 1/2 "	128
S-37	25 × 3/4 "	112
S-38	25 × 1 "	112
S-39	32 × 1/2 "	64
S-40	32 × 3/4 "	56
S-41	32 × 1 "	64
S-42	32 × 1-1/4 "	64

## رابط توپیچ کوپلی

### Female Straight Union



کد Code	اندازه Size (mm)	تعداد در جعبه Quantity
S-51	16 × 1/2 "	320
S-52	16 × 3/4 "	24
S-53	20 × 1/2 "	240
S-54	20 × 3/4 "	192
S-55	25 × 3/4 "	96
S-56	25 × 1 "	96
S-57	32 × 1 "	64



## سه راه تبدیلی کوپلی

## Reduced Tee

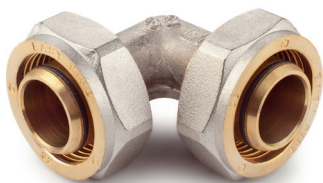


کد Code	اندازه Size (mm)	تعداد در جعبه Quantity
S-61	20×20×16	80
S-62	20×16×16	80
S-63	20×16×20	80
S-64	16×20×16	112
S-65	16×25×16	56
S-66	25×16×16	64
S-67	25×25×16	48
S-68	25×16×20	64
S-69	25×16×25	48
S-70	25×20×16	64
S-71	25×20×20	48
S-72	25×25×20	35
S-73	25×20×25	48
S-74	20×25×20	48
S-75	20×32×20	40
S-76	32×16×16	40
S-77	32×16×20	40
S-78	32×16×25	40
S-79	32×16×32	32
S-80	32×20×16	40
S-81	32×20×20	--
S-82	32×20×25	32
S-83	32×20×32	32
S-84	32×25×16	40
S-85	32×25×20	40
S-86	32×25×25	32
S-87	32×25×32	32
S-88	25×32×25	40
D-89	32×32×16	32
S-90	32×32×20	32
S-91	32×32×25	16



## زانو مساوی کوپلی

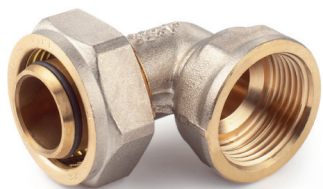
Equal Elbow



کد Code	اندازه Size (mm)	تعداد در جعبه Quantity
S-101	16×16	200
S-102	20×20	120
S-103	25×25	56
S-104	32×32	32

## زانو توپیچ کوپلی

Female Elbow



کد Code	اندازه Size (mm)	تعداد در جعبه Quantity
S-111	16 × 1/2 "	200
S-112	16 × 3/4 "	96
S-113	20 × 1/2 "	144
S-114	20 × 3/4 "	104
S-115	25 × 1 "	88
S-116	25 × 3/4 "	72
S-117	32 × 3/4 "	40
S-118	32 × 1 "	40
S-119	32 × 1-1/4 "	32



کد Code	اندازه Size (mm)	تعداد در جعبه Quantity
S-121	16 × 1/2"	200
S-122	16 × 3/4"	128
S-123	20 × 1/2"	144
S-124	20 × 3/4"	120
S-125-1	25 × 1"	72
S-125-2	25 × 1"	72
S-126	25 × 3/4"	88
S-127	32 × 1"	48

## زانو روییج کوپلی

Male Elbow



کد Code	اندازه Size (mm)	تعداد در جعبه Quantity
S-131	16 × 1/2" × 16	120
S-132	16 × 3/4" × 16	96
S-133	20 × 1/2" × 20	96
S-134	20 × 3/4" × 20	80
S-135	25 × 3/4" × 25	64
S-136	32 × 3/4" × 32	32
S-137	32 × 1" × 32	32

## سه راه توییچ کوپلی

Female Tee



## سه راه مساوی کوپلی

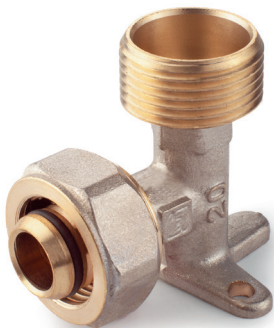
Equal Tee



کد Code	اندازه Size (mm)	تعداد در جعبه Quantity
S-141	16×16×16	112
S-142	20×20×20	80
S-143	25×25×25	--
S-144	32×32×32	24

## زانو صفحه دار روپیچ کوپلی

Wall-Plated Male Elbow



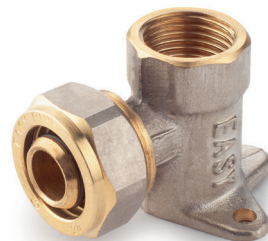
کد Code	اندازه Size (mm)	تعداد در جعبه Quantity
S-151	16×3/4"	96
S-152	20×3/4"	88



کد Code	اندازه Size (mm)	تعداد در جعبه Quantity
S-161	16 × 1/2"	96
S-162	20 × 1/2"	88

## زانو صفحه دار تویچ کوپلی

Wall-Plated Female Elbow



کد Code	اندازه Size (mm)	تعداد در جعبه Quantity
S-171/2	16 × 1/2"	160
S-171/4	16 × 1/2"	160
S-172/2	20 × 1/2"	120
S-172/4	20 × 1/2"	96
S-173/2	25 × 3/4"	80

## زانو دیواری کوپلی

Bracket Base Female Elbow





## سه راه صفحه دار رویچ کوبلی

Wall-Plated Male Tee



کد Code	اندازه Size (mm)	تعداد در جعبه Quantity
S-181	16×3/4"×16	56
S-182	20×3/4"×20	48

## سه راه صفحه دار توییچ کوبلی

Wall-Plated Female Tee



کد Code	اندازه Size (mm)	تعداد در جعبه Quantity
S-191	16×1/2"×16	64
S-192	20×1/2"×20	48



کد Code	اندازه Size (mm)	تعداد در جعبه Quantity
S-201	16×1/2"×16	80
S-202	20×1/2"×16	72
S-203	20×1/2"×20	72

## سه راه دیواری تویچ کوپلی

Bracket Base Female Tee



کد Code	اندازه Size (mm)	تعداد در جعبه Quantity
S-211	16×3/4"×16	48
S-212	20×3/4"×16	48
S-213	20×3/4"×20	40

## سه راه ۹۰ صفحه دار رویچ کوپلی

Wall-Plated Male Tee 90



## سه راه ۹۰ صفحه دار توییچ کوپلی

Wall-Plated Female Tee 90



کد Code	اندازه Size (mm)	تعداد در جعبه Quantity
S-221	16×1/2"×16	56
S-222	20×1/2"×16	48
S-223	20×1/2"×20	48

## سه راه ۹۰ توپیج کوپلی

Bracket Base Female Tee 90



کد Code	اندازه Size (mm)	تعداد در جعبه Quantity
S-231/2	16×1/2"×16	96
S-231/4	16×1/2"×16	96
S-232/2	20×1/2"×16	80
S-233/2	20×1/2"×20	72



کد Code	اندازه Size (mm)	تعداد در جعبه Quantity
S-281	G 1/2 "	400
S-282	G 3/4 "	240
S-283	G 1 "	160
S-284	G 1/4 -1 "	64
S-285	G 1-1/2 "	48
S-286	G 2 "	24

## مغزی

## Equal Nipple M/M



کد Code	اندازه Size (mm)	تعداد در جعبه Quantity
S-291	G 3/4 "×G 1/2 "	280
S-292	G 1 "×G 3/4 "	192

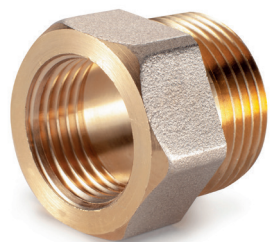
## مغزی تبدیلی

## Reduced Nipple M/M



## تبدیل رویچ - توپیچ

Reduced Nipple M/F



کد Code	اندازه Size (mm)	تعداد در جعبه Quantity
S-293	G 3/4" × G 1/2"	280
S-294	G 1" × G 3/4"	240
S-295	G 1-1/4" × G 1"	120

## رویچ - توپیچ

Equal Nipple M/F



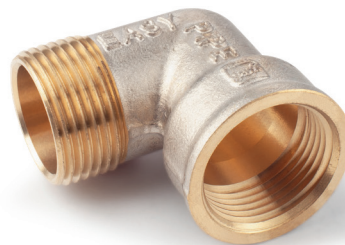
کد Code	اندازه Size (mm)	تعداد در جعبه Quantity
S-296	G 1/2"	384
S-297	G 3/4"	240
S-298	G 1"	64



کد Code	اندازه Size (mm)	تعداد در جعبه Quantity
S-301	G 1/2"	200
S-302	G 3/4"	96
S-303	G 1"	64

## چپقی

Equal Elbow 90 M/F



کد Code	اندازه Size (mm)	تعداد در جعبه Quantity
S-311	G 1"	280
S-312	G 1"-1/4"	192
S-313	G 1"-1/2"	
S-314	G 2"	

## درپوش

Female Cap



## درپوش با پیچ هواگیری

Male Cap With Air Outlet



کد Code	اندازه Size (mm)	تعداد در جعبه Quantity
S-315	G 1/2"	
S-316	G 3/4"	
S-317	G 1"	240

## شیر مساوی

Equal Ball Valve



کد Code	اندازه Size (mm)	فشار کاری Working Pressure	تعداد در جعبه Quantity
S-321	16×16	PN 10	112
S-322	20×20	PN 10	112
S-323	25×25	PN 10	48
S-324	32×32	PN 10	32



کد Code	اندازه Size (mm)	فشار کاری Working Pressure	تعداد در جعبه Quantity
S-331-1	16×1/2 "	PN 10	120
S-331-2	16×1/2 "	PN 10	120
S-332-1	20×1/2 "	PN 10	112
S-332-2	20×1/2 "	PN 10	112
S-333	20×3/4 "	PN 10	96
S-334	25×3/4 "	PN 10	72
S-335	25×1 "	PN 10	56
S-336	32×1 "	PN 10	32

## شیر روییج - کلکتور

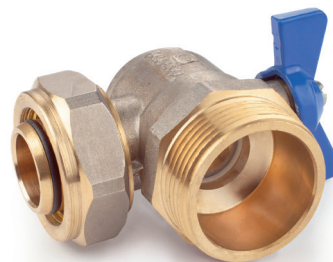
### Manifold Ball Valve



کد Code	اندازه Size (mm)	فشار کاری Working Pressure	تعداد در جعبه Quantity
S-341	25×1 "	PN 10	48
S-342	32×1 "	PN 10	32
S-343	20×3/4 "	PN 10	64
S-344	25×3/4 "	PN 10	48
S-345	32×1-1/4 "	PN 10	24

## شیر روییج چیقی

### Elbow Male Ball Valve





## حلقه چاکدار برنجی

Brass Cut Ring

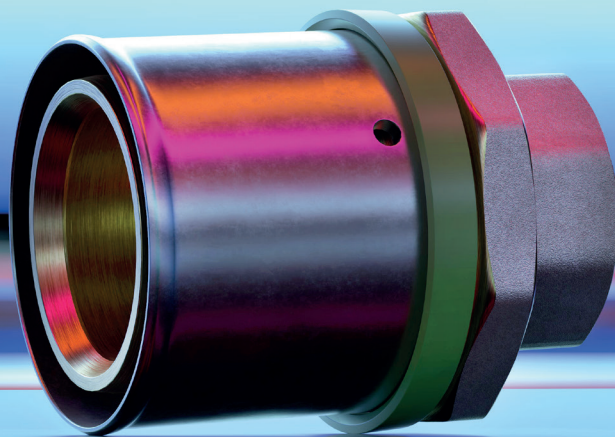


کد Code	اندازه Size (mm)
R-113	16
R-114	20
R-115	25
R-116	32

## بسته بندی محصولات

Product Packaging







# P-SERIES

Press Fittings

اتصالات پرسی

## بوشن پرسی

### Equal Straight Union



کد Code	اندازه Size (mm)	تعداد در جعبه Quantity
P-11	16×16	320
P-12	20×20	240
P-13	25×25	128
P-14	32×32	64
BP-1	40×40	
BP-2	50×50	
BP-3	63×63	

## بوشن تبدیل پرسی

### Reduced Straight Union



کد Code	اندازه Size (mm)	تعداد در جعبه Quantity
P-21	20×16	120
P-22	25×16	80
P-23	25×20	80
P-24	32×16	40
P-25	32×20	40
P-26	32×25	60
BP-11	40×25	
BP-12	40×32	
BP-13	50×32	
BP-14	50×40	
BP-15	63×50	



## بوشن رویچ پرسی

### Male Straight Union



کد Code	اندازه Size (mm)	تعداد در جعبه Quantity
P-31	16×1/2 "	120
P-32	16×3/4 "	100
P-33	20×1/2 "	256
P-34	20×3/4 "	224
P-35	25×3/4 "	60
P-36	25×1 "	144
P-37	32×1 "	112
P-38	32×1-1/4 "	40
BP-21	40×1-1/2 "	
BP-22	40×1-1/4 "	
BP-23	50×1-1/2 "	
BP-24	50×2 "	
BP-25	63×2 "	

## بوشن توپیچ پرسی

### Female Straight Union



کد Code	اندازه Size (mm)	تعداد در جعبه Quantity
P-41	16×1/2 "	120
P-42	16×3/4 "	100
P-43	20×1/2 "	112
P-44	20×3/4 "	80
P-45	25×3/4 "	60
P-46	25×1 "	52
P-47	32×1 "	52
P-48	32×1-1/4 "	40
BP-31	40×1 "	
BP-32	40×1-1/4 "	
BP-33	40×1-1/2 "	
BP-34	50×1 "	
BP-35	50×1-1/2 "	
BP-36	50×2 "	
BP-37	63×2 "	



کد Code	اندازه Size (mm)	تعداد در جعبه Quantity
P-51	16×16	224
P-52-1	20×20	144
P-52-2	20×20	112
P-53	25×25	80
P-54	32×32	56
BP-41	40×40	
BP-42	50×50	
BP-43	63×63	

## زانو ۹۰ پرسی

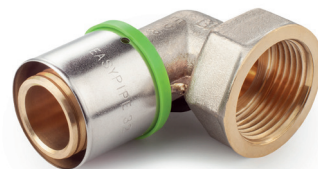
Equal Elbow



کد Code	اندازه Size (mm)	تعداد در جعبه Quantity
P-61	2/1×16 "	100
P-62	4/3×16 "	144
P-63	1.2×20 "	160
P-64	4/3×20 "	240
P-65-1	4/3×25 "	88
P-66	1×25 "	120
P-67-1	1×25 "	48
P-67-2	1×32 "	48
BP-51	2/1-1×40 "	
BP-52	4/1-1×40 "	
BP-53	2/1-1×50 "	
BP-54	2×63 "	

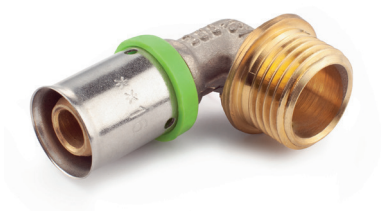
## زانو چپقی پرسی

Female Elbow



## زانو رویچ پرسی

Male Elbow



کد Code	اندازه Size (mm)	تعداد در جعبه Quantity
P-69/1	16 × 1/2 "	100
P-69/2	20 × 1/2 "	80
P-69/3	20 × 3/4 "	80
P-69/4	25 × 3/4 "	40
P-69/5	25 × 1 "	40
P-69/6	32 × 1 "	36

## سه راه مساوی پرسی

Equal Tee



کد Code	اندازه Size (mm)	تعداد در جعبه Quantity
P-71	16×16×16	144
P-72	20×20×20	96
P-73	25×25×25	48
P-74	32×32×32	24
BP-61	40×40×40	
BP-62	50×50×50	
BP-63	63×63×63	



## سه راه تبدیلی پرسی

## Reduced Tee



کد Code	اندازه Size (mm)	تعداد در جعبه Quantity
P-81	20×16×16	120
P-82	20×16×20	112
P-83	20×20×16	120
P-84	16×20×16	80
P-85	25×16×25	40
P-86	25×20×25	64
P-87	25×16×16	160
P-88	25×16×20	160
P-89	25×20×20	144
P-90	25×25×20	40
P-91	25×20×16	144
P-92	32×16×32	40
P-93	32×20×32	40
P-94	32×16×25	40
P-95	32×20×25	28
P-96	32×25×32	32
P-97	32×25×25	24
P-98	32×25×20	32
P-99	32×32×25	28
P-100	20×32×20	40
P-101	25×32×25	32
P-102	16×32×16	36
P-103	20×25×20	80
P-104	32×16×20	40





## سه راه توپیچ پرسی

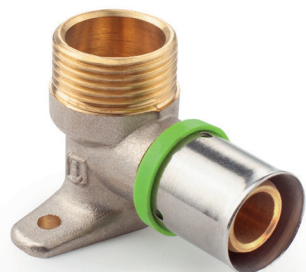
Female Tee



کد Code	اندازه Size (mm)	تعداد در جعبه Quantity
P-111	16×1/2"×16	80
P-112	16×3/4"×16	60
P-113	20×1/2"×20	72
P-114	20×3/4"×20	60
P-115	25×1/2"×25	48
P-116	25×3/4"×25	40
P-117	25×1"×25	32
P-118	32×3/4"×32	32
P-119	32×1"×32	28
BP-71	40×1"×40	
BP-72	40×1-1/4"×40	
BP-73	50×1"×50	
BP-74	50×1-1/2"×50	
BP-75	63×1"×63	
BP-76	63×2"×63	

## زانو صفحه دار توپیچ پرسی

Wall-Plated Male Elbow



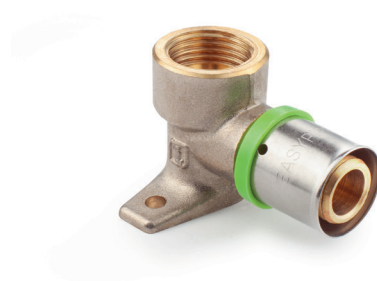
کد Code	اندازه Size (mm)	تعداد در جعبه Quantity
P-121	16×3/4"	72
P-122	20×3/4"	60



کد Code	اندازه Size (mm)	تعداد در جعبه Quantity
P-131	16×1/2"	200
P-132	20×1/2"	60

## زانو صفحه دار توپیچ پرسی

Wall-Plated Female Elbow



کد Code	اندازه Size (mm)	تعداد در جعبه Quantity
P-141/2	16×1/2"	180
P-141/4	16×1/2"	120
P-142/2	20×1/2"	120
P-142/4	20×1/2"	120
P-143/2	25×3/4"	80

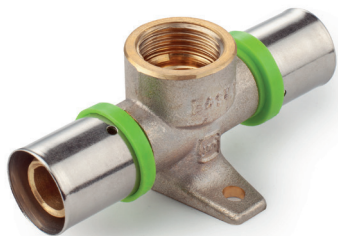
## زانو دیواری پرسی

Bracket Base Female Elbow



## سه راه صفحه دار توپیج پرسی

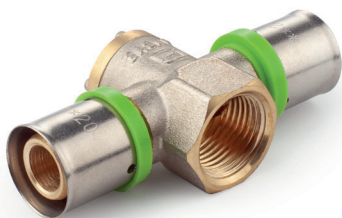
Wall-Plated Female Tee



کد Code	اندازه Size (mm)	تعداد در جعبه Quantity
P-151	16×1.2"×16	40
P-152	20×1.2"×16	40
P-153	20×1.2"×20	40

## سه راه دیواری توپیج پرسی

Bracket Base Female Tee



کد Code	اندازه Size (mm)	تعداد در جعبه Quantity
P-161	16×1.2"×16	40
P-162	20×1.2"×16	40
P-163	20×1.2"×20	40



کد Code	اندازه Size (mm)	تعداد در جعبه Quantity
P-171	16×1/2"×16	60
P-172	20×1/2"×16	40
P-173	20×1/2"×20	40

## سه راه ۹۰ صفحه دار تویچ پرسی

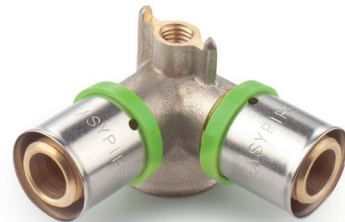
Wall-Plated Female Tee 90



کد Code	اندازه Size (mm)	تعداد در جعبه Quantity
P-181/2	16×1/2"×16	96
P-181/4	16×1/2"×16	60
P-182/2	20×1/2"×16	80
P-182/4	20×1/2"×16	80
P-183/2	20×1/2"×20	80
P-183/4	20×1/2"×20	64

## سه راه ۹۰ دیواری پرسی

Bracket Base Female Tee 90



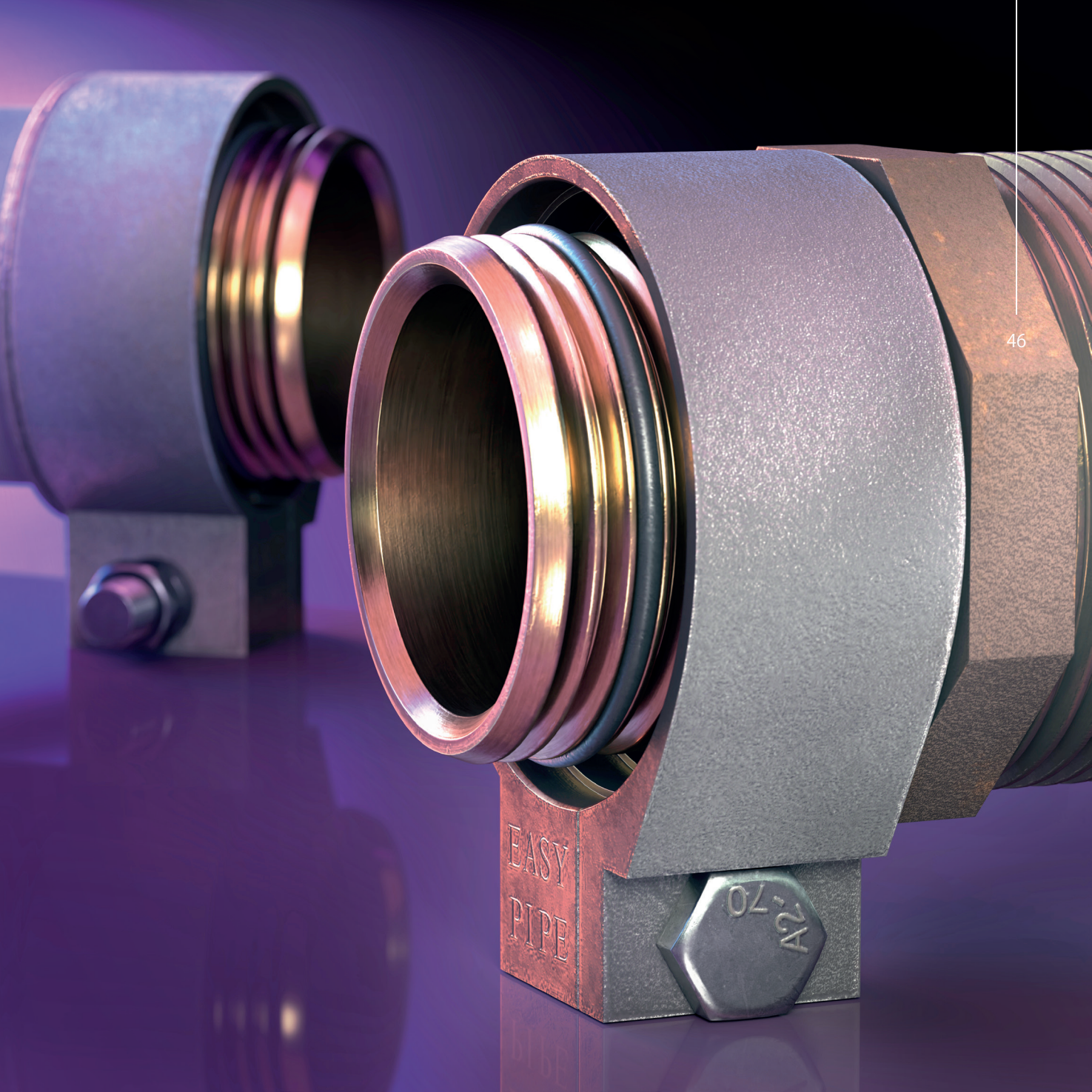
## حلقه پلاستیکی و بوش استیل

Ring & Sleeve



کد Code	اندازه Size (mm)
R-109	16
R-110	20
R-111	25
R-112	32
BP-81	40
BP-82	50
BP-83	63







# C-SERIES

Clamp Fittings

اتصالات کلمپی

کد Code	اندازه Size (mm)
C-1	40×40
C-2	50×50
C-3	63×63

## رابط مساوی

Equal Straight Union



کد Code	اندازه Size (mm)
C-11	40×20
C-12	40×25
C-13	40×32
C-14	50×20
C-15	50×25
C-16	50×32
C-17	50×40
C-18	63×50

## رابط تبدیلی

Reduced Straight Union





## رابط رویچ

### Male Straight Union



کد Code	اندازه Size (mm)
C-31	40×1 "
C-32	40×1-1/4 "
C-33	40×1-1/2 "
C-34	50×1-1/4 "
C-35	50×1-1/2 "
C-36	50×2 "
C-37	36×2 "
C-38	63×1-1/2 "

## رابط توپیچ

### Female Straight Union



کد Code	اندازه Size (mm)
C-51	40×1-1/4 "
C-52	40×1-1/2 "
C-53	50×1-1/4 "
C-54	50×1-1/2 "
C-55	63×1-1/2 "
C-56	63×2 "



کد Code	وزن اندازه Size (mm)
C-71	40×40
C-72	50×50
C-73	63×63

## زانو مساوی

Equal Elbow



کد Code	اندازه Size (mm)
C-82	40×1-1/4"
C-83	40×1-1/2"
C-84	50×1-1/4"
C-85	50×1-1/2"
C-86	50×2"
C-87	63×2"

## زانو توپیچ

Female Elbow



## سه راه مساوی

Equal Tee



کد Code	اندازه Size (mm)
C-101	40
C-102	50
C-103	63

## سه راه تبدیلی

Reduced Tee



کد Code	اندازه Size (mm)
C-111	40×16×40
C-112	40×20×40
C-113	40×25×40
C-114	40×32×40
C-115	50×20×50
C-116	50×25×50
C-117	50×32×50
C-118	50×40×50
C-119	63×32×63
C-120	63×40×63
C-121	63×50×63



کد Code	اندازه Size (mm)
C-141	40×1-1/4" ×40
C-142	40×1" × 40
C-143	50×1-1/2" ×50
C-144	50×1" × 50
C-145	63×2" × 63
C-146	63×1" × 63

## سه راه توپیچ

Female Tee



کد Code	اندازه Size (mm)
C-201	40
C-202	50
C-203	63

## حلقه کلمپ

Clamp Rings



## کلکتور

## Manifold



کد Code	تعداد خروجی Number of bore	تعداد در جعبه Quantity
RP-31/2	2	64
RP-31/3	3	48
RP-31/4	4	12
RP-31/5	5	24
RP-31/6	6	24
RP-31/7	7	18
RP-31/8	8	18
RP-31/9	9	12
RP-31/10	10	12
RP-32/2	2	-
RP-32/3	3	30
RP-32/4	4	21
RP-32/5	5	15
RP-32/6	6	15
RP-32/7	7	10
RP-32/8	8	10
RP-32/9	9	10
RP-32/10	10	10
RP-32/11	11	6
RP-32/12	12	6

1/2×1

1/2×4/1







# A-SERIES

Accessories

لوازم جانبی

آچار پرس هیدرولیک  
Hydraulic Pressing Tool



آچار پرس برقی  
Electric Pressing Tool



آچار پرس دستی  
Manual Pressing Tool



درپوش پایه بلند پلاستیکی  
Long Plastic End Cap



درپوش پایه بلند پلاستیکی  
Long Plastic End Cap







**برقو**

Pipe Reamer



**برقو**

Pipe Reamer



**برقو - ۳ راه**

Pipe Reamer - 3 Way



**صفحه نصب**

Galvanized Steel Installation Plate



**فنر داخل و رو لوله**

Internal & External Bending Spring



قیچی ساده

Pipe Cutter



قیچی ویژه

Special Pipe Cutter



بست پلاستیکی

Plastic Bracket



درپوش

End Cap



جعبه کلکتور رگلاژی با ورق گالوانیزه

Galvanized Adjustable Manifold Box



---

---

---

---

WITH THE  
POWER OF EASYPIPE

